

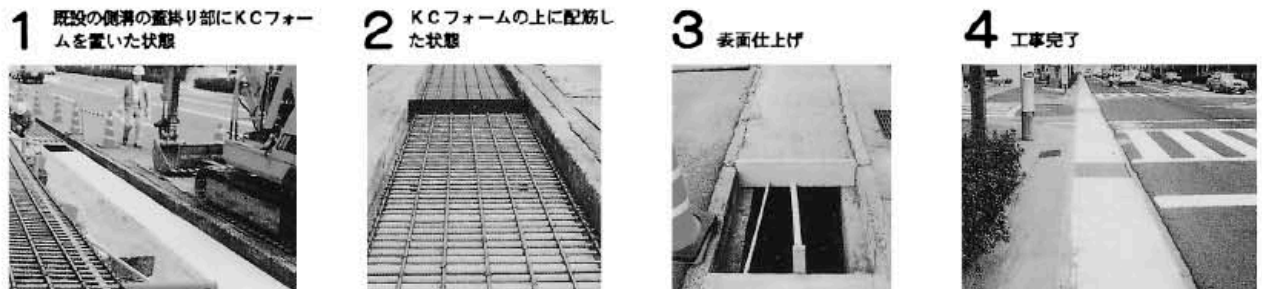
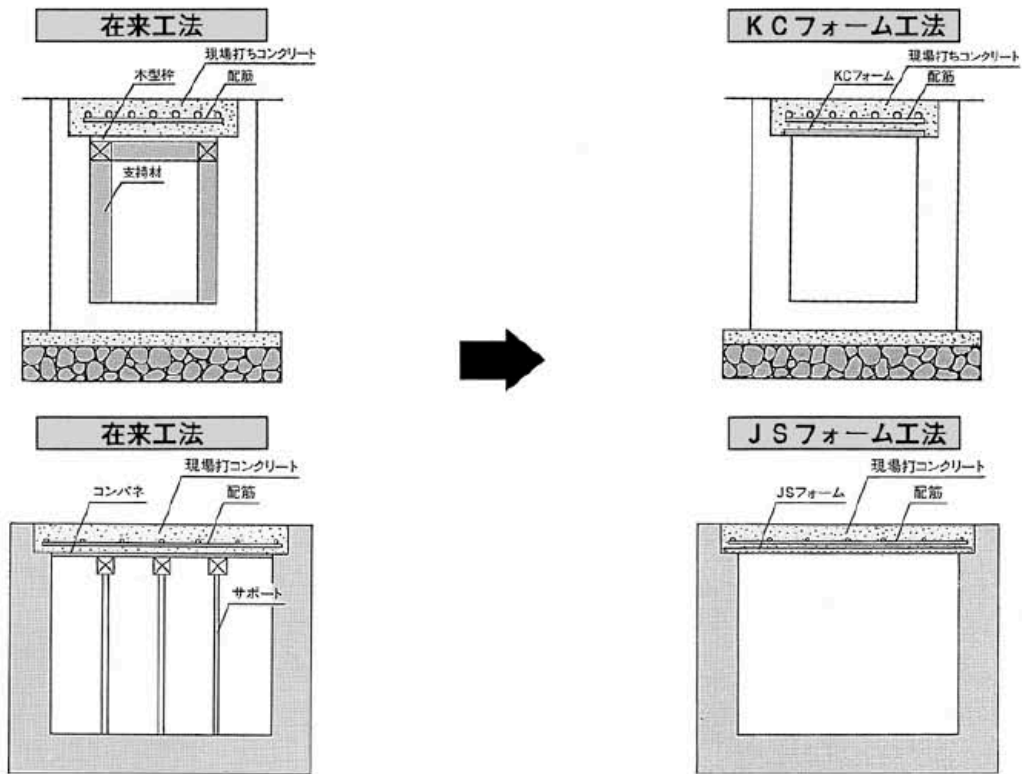
## ●その他製品

KCフォーム/JSフォーム/LSフォーム… NETIS 1998年登録製品	204
スリットフォーム…………… NETIS 2005年登録製品	206
溜桝……………	207
境界杭……………	208
井筒……………	208
フェンス基礎……………	209
カートレール……………	210
浄化槽底版コンクリート……………	211

KCフォーム/JSフォーム/LSフォーム GRC製側溝用永久型枠 NETIS 1998年登録製品

既設の道路側溝のコンクリート蓋を現場で打設する際にコンクリート捨て型枠として最適です。

- 施工が容易(支持工事不用)で、しかも通水中でも工事ができるため、他の暗きょ化工法と比較して工期が短縮されます。
- 比較的熟練を必要とせず、また様々な応用がきくため利用価値も高く、経済的です。
- 素材にGRCを使用しているため、高い曲げ強度と剛性があり、また、ダイヤモンドカッターによる現場加工も容易です。
- コンクリートとの付着がよく、コンクリート蓋の鉄筋かぶりの一部として機能し、側溝と一体化されることにより落蓋等で発生する振動音がありません。
- 従来までの使い捨てとなっていた型枠が不用になり、地球にやさしい環境製品として評価を得ています。



■蓋厚・側溝幅によるKCフォームの適用厚さ一覧表 (mm)

側溝幅 蓋厚	250	300	350	400	450	500	550	600
100	6	6	8	8	10	10	13	13
110	6	6	8	8	10	10	13	13
120	6	6	8	8	10	10	13	13
130	6	6	8	8	10	10	13	13
140	6	8	8	10	10	13	13	13
150	6	8	8	10	10	13	13	13

側溝幅 蓋厚	250	300	350	400	450	500	550	600
160	6	8	8	10	10	13	13	JSフォーム で対応
170	8	8	8	10	10	13	13	JSフォーム で対応
180	8	8	8	10	13	13	13	JSフォーム で対応
190	8	8	10	10	13	13	13	JSフォーム で対応 JSフォーム で対応
200	8	8	10	10	13	13	13	JSフォーム で対応 JSフォーム で対応

■ KCフォームの標準板厚

注目製品/工法紹介

擁壁・法面用製品

環境・河川用製品

道路用製品

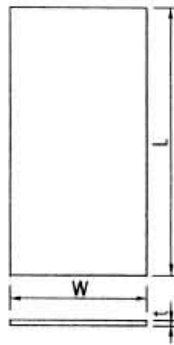
旧日本道路公団型製品

水路用製品

暗渠製品

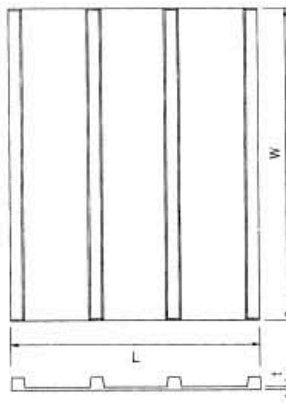
その他製品

商  
品



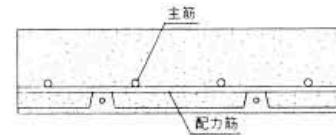
KCフォーム				
呼び名	寸法 (mm) W×t×L	参考質量 (kg)	価格 (円)	備考
溝幅 250用	340×6×1,000	4.4	2,500	
溝幅 300用	390×6×1,000	5.0	2,700	
溝幅 350用	440×8×1,000	7.6	4,300	
溝幅 400用	490×8×1,000	8.4	4,500	
溝幅 450用	540×10×1,000	11.6	6,100	
溝幅 500用	590×10×1,000	12.6	6,800	
溝幅 550用	640×13×1,000	17.8	9,000	
溝幅 600用	690×13×1,000	19.2	10,000	

## 鉄筋入りリブ構造部分



製品タイプ	リブ断面形状(mm)
<b>A型</b> 溝幅 700 ～溝幅1000	
<b>B型</b> 溝幅 1100 ～溝幅1200	
<b>C型</b> 溝幅 1300 ～溝幅1500	

主筋の所定のかぶり厚さが確保されれば下図の様に配筋作業時のスペーサーを省略できます。



JSフォーム					
呼び名	寸法(mm) W×t×L	参考質量 (kg)	価格 (円)	製品タイプ	備考
溝幅 700用	850×37/10×1,000	26.4	18,400	A	
溝幅 800用	950×37/10×1,000	29.5	20,800		
溝幅 900用	1,050×37/10×1,000	32.6	22,900		
溝幅1000用	1,150×37/10×1,000	35.7	25,000		
溝幅1100用	1,250×42/10×1,000	47.5	33,300	B	
溝幅1200用	1,350×42/10×1,000	51.3	35,900		
溝幅1300用	1,450×47/10×1,000	59.5	41,600	C	
溝幅1400用	1,550×47/10×1,000	63.6	44,500		
溝幅1500用	1,650×47/10×1,000	67.7	47,400		

※スリット用 (穴加工品) は、500円アップとなります。

LSフォーム				
呼び名	寸法(mm) W×L×t	参考質量 (kg)	価格 (円)	備考
1,400用	1,600×500×70	41	23,700	
1,500用	1,700×500×70	43	24,700	
1,600用	1,800×500×70	46	26,500	
1,700用	1,900×500×70	49	29,100	
1,800用	2,000×500×70	51	30,100	
1,900用	2,100×500×70	54	32,000	
2,000用	2,200×500×70	56	37,000	
2,100用	2,300×500×70	59	39,000	
2,200用	2,400×500×70	61	40,400	
2,300用	2,500×500×70	64	42,200	
2,400用	2,600×500×70	66	43,600	
2,500用	2,700×500×70	69	45,500	

## スリットフォーム

GRC製埋設集水型枠

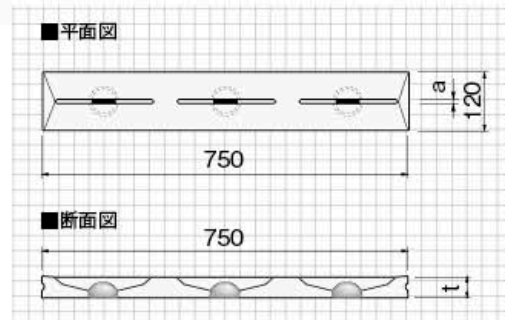
NETIS 2005年登録製品

KCフォーム/J Sフォームによる暗渠化工事で使用する集水部材です。

## ■特長

1. 雨水の集まりやすい表面V型へこみ形状とスリット中央部の落口半球体空間が、より排水機能を高めています。
2. スリット幅は細目(8mm)、並目(15mm)、太目(2mm)の3種類があります。
3. スリット部は、棒状のものでメンテナンスがしやすい形状となっています。
4. 現場打ちコンクリートと同じコンクリート素材なので、一体化が図れ、表面質感も周辺にフィットします。
5. 同類用途の鋼製品と比較しても経済的で、長期耐久性にも優れています。

## ■形状図



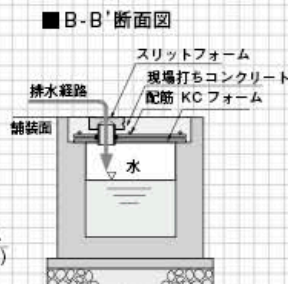
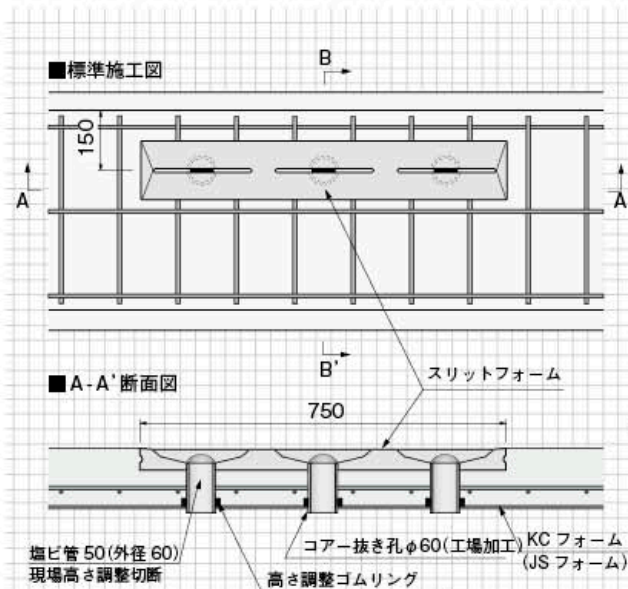
## ■施工写真



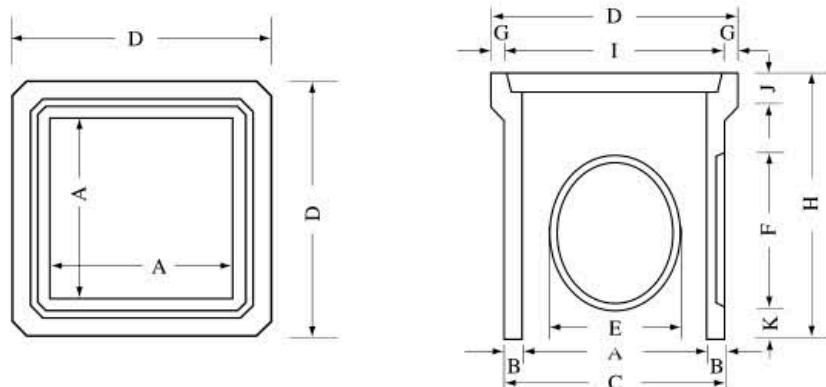
## ■規格諸元

スリットフォーム					
呼び名	寸法(mm)		参考質量(kg)	価格(円)	備考
	a	t			
細目タイプ	8	43	7	5,000	ゴムリング込
並目タイプ	15	48	8	5,000	ゴムリング込
太目タイプ	20	46	8	5,000	ゴムリング込
ゴムリング	φ43		-	190	単品出荷の場合
KCグレーチング	φ140		-	5,000	

## ■概略図



## 溜桝

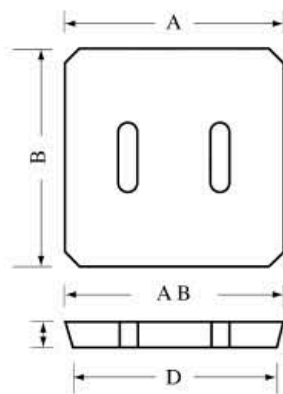


呼び名	寸法 (mm)											参考質量 (kg)	価格(フタ付) (円)
	A	B	C	D	E	F	G	H	I	J	K		
240	240	25	290	340	180	210	30	365	280	40	60	26	4,340
300	300	30	360	410	210	240	35	420	340	50	70	44	5,670
350	350	35	420	480	290	330	35	500	410	60	60	69	9,260
400	400	40	480	550	350	390	40	580	470	70	60	107	13,320
450	450	45	540	620	370	430	40	680	540	100	70	160	16,460
500	500	50	600	700	390	450	45	770	610	130	80	239	31,210
600	600	55	710	830	440	450	50	860	730	110	100	341	34,930
800	800	50	900	970	400	400	60	960	850	110	390	517	—
1000	1,000	70	1,140	1,260	400	400	80	1,200	1,080	110	450	1,250	—

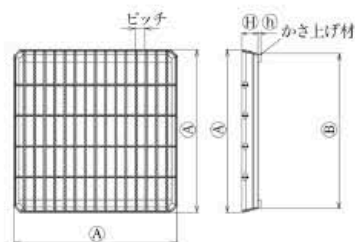
※本体のみ必要な場合は、上記の90%の価格となります。

呼び名	寸法 (mm)				参考質量 (kg)	価格(フタのみ) (円)
	A	B	C	D		
240	270	270	30	260	5	920
300	340	340	35	327	8	1,320
350	400	400	40	380	13	1,840
400	460	460	45	440	22	3,020
450	530	530	60	510	35	5,580
500	600	600	70	580	52	7,310
600	720	720	70	690	76	10,830

※600mmは2枚蓋

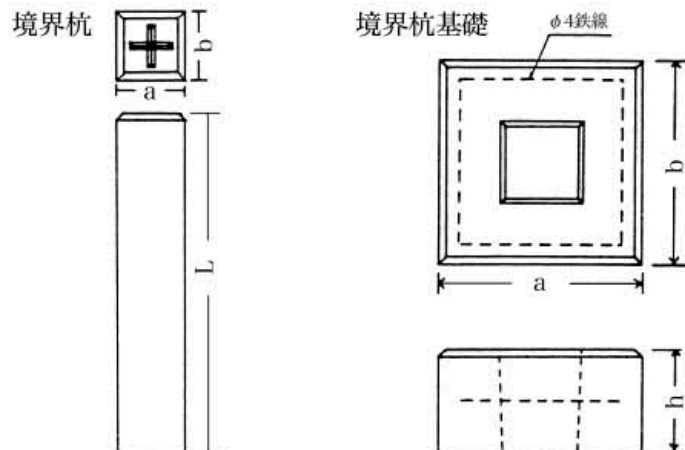


ます穴寸法 (mm)	適用荷重	形式番号	グレーチング本体						参考質量 (kg)	価格 (円/枚)	
			寸法 (mm)				全高	部材厚			ピッチ
			A/B×H	h	全高	部材厚					
200	T-14	WT-X 14-20	230 <sup>□</sup> /220 <sup>□</sup> ×25		25	7	33	1.7	2,700		
240	T-14	WT-X 14-24	270 <sup>□</sup> /260 <sup>□</sup> ×32		32	7	33	2.8	3,700		
300	T-2	WTP-X 2-30	335 <sup>□</sup> /325 <sup>□</sup> ×25	6	31	7	33	4.0	4,700		
350	T-6	WT-X 6-35	400 <sup>□</sup> /380 <sup>□</sup> ×38		38	7	33	6.4	7,400		
400	T-6	WT-X 6-40	460 <sup>□</sup> /435 <sup>□</sup> ×44		44	7	33	9.6	11,000		
450	T-14	WTP-X 14-45	530 <sup>□</sup> /505 <sup>□</sup> ×50	9	59	7	33	17.3	19,600		
	T-2	WTP-X 2-45	530 <sup>□</sup> /505 <sup>□</sup> ×32	□25	57	7	33	11.9	13,400		
500	T-14	WTP-X 14-50	600 <sup>□</sup> /570 <sup>□</sup> ×50	□15	65	7	33	21.6	24,600		
	T-2	WTP-X 2-50	600 <sup>□</sup> /570 <sup>□</sup> ×38	□25	63	7	33	16.5	19,000		
600	T-14	WTP-X 14-60	720 <sup>□</sup> /690 <sup>□</sup> ×50	□25	75	9	38	34.2	38,000		
	T-2	WTP-X 2-60	720 <sup>□</sup> /690 <sup>□</sup> ×38	□35	73	7	33	23.5	27,000		



※細目タイプについては、営業担当者にお問合せください。

## 境界杭



境界杭								
呼び名	種別	寸法 (mm)			参考質量 (kg)	価格 (円)	備考	
		a	b	L・h				
境界杭 無名 名入  (砂防用)	100 <sup>2</sup> × 600	100	100	600	14	1,940		
	100 <sup>2</sup> × 600	100	100	600	14	2,180		
	〃 × 1,000	〃	〃	1000	23			
	120 <sup>2</sup> × 600	120	120	600	20	2,830		
	〃 × 900	〃	〃	900	30	3,960		
境界杭基礎	150 <sup>2</sup> × 1,200	150	150	1200	63	8,510	砂防指定地	
	300 <sup>2</sup> × 150	300	300	150	24	2,180	香川県指定品 120 <sup>2</sup> 杭に使用 100 <sup>2</sup> 杭に使用	
	〃 × 100	〃	〃	100	17	1,600		

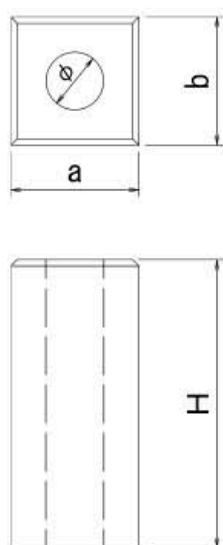
## 井筒

井筒 (井戸側) ※仕入商品							
呼び名	種別	寸法 (mm)			参考質量 (kg)	価格 (円)	備考
		内径	高さ	厚			
井筒	570	570	540	25	65	15,340	※ ※
	660	660	580	30	80	16,670	
	720	720	580	30	90	17,780	
	900	900	650	60	285	35,430	
	1200	1200	800	75	570	57,400	
	1500	1500	600	85	600	60,800	
井筒蓋	570	外径 630		40	40	10,230	2枚蓋: 6,490円 2枚蓋: 7,020円 ※ 2枚蓋: 13,010円 ※
	660	720		40	48	11,340	
	720	780		40	56	12,000	
	900	1050		75	120	22,230	
	1200	1390		75	315	45,600	
	1500	1685		80	420	49,000	

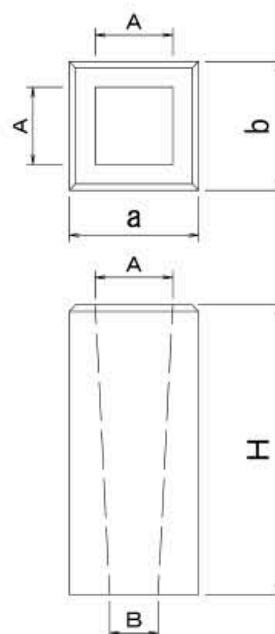
※別規格もあります。

# フェンス基礎

(丸穴)



(角穴)

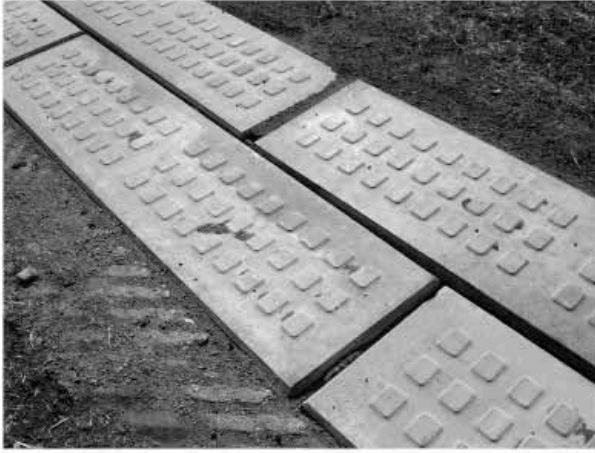


フェンス基礎							
呼び名	寸法 (mm)		フェンス穴寸法 (mm)			参考質量 (kg)	価格 (円)
	a・b	H	φ	A	B		
フェンス基礎 (丸穴)	180	450	75	-	-	25	2,090
		450				32	2,630
	200	500	90			36	3,450
		600				43	3,810
フェンス基礎 (角穴)	180	450	-	100	70	27	2,090
		450		75	31	2,630	
	200	500		120	70	37	3,450
		600		70	41	3,810	
	250	250		125	26	2,480	
		300		120	31	2,980	
		450		100	47	4,560	
		500		100	52	5,010	
		600		100	62	5,950	
		600		100	62	5,950	
	300	200		150	28	3,830	
		250		143	35	4,400	
		300		135	44	4,690	
		400		125	63	5,400	
		450		120	70	5,750	
		500		110	76	6,620	
		600		110	93	8,090	
		600		110	93	8,090	
	350	500		130	120	11,520	
		600		130	126	12,050	
400	600	200	130	173	15,150		

※上記規格外についてはご相談ください。

## カートレール

ゴルフ場カート道の損傷部や農道、私道などのぬかるみの解消に最適です。  
軽くて大きさも手頃なため、人力施工に適しています。

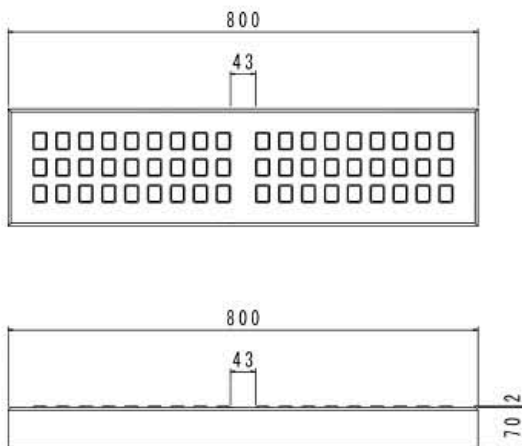


### ■特長

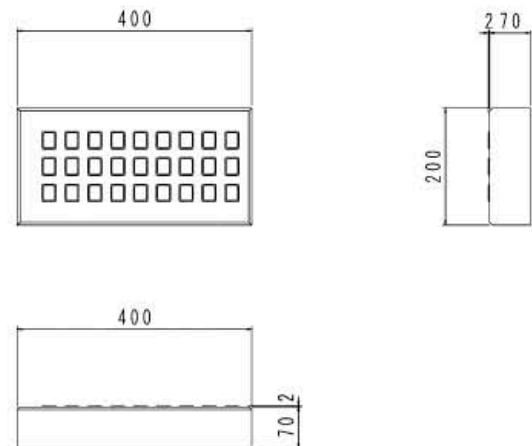
- ・アート模様のため、滑り止め効果が期待できます。また、景観面にも優れています。
- ・重量が軽くサイズも手頃なため、人力施工に適しています。
- ・施工に際して、特別な施工機械や特殊な技能は必要ありません。
- ・現場打ちに比べて手間も時間も短縮できます。
- ・農道や私道などのぬかるみの解消に最適です。

### ■形状図

基本型



半切型

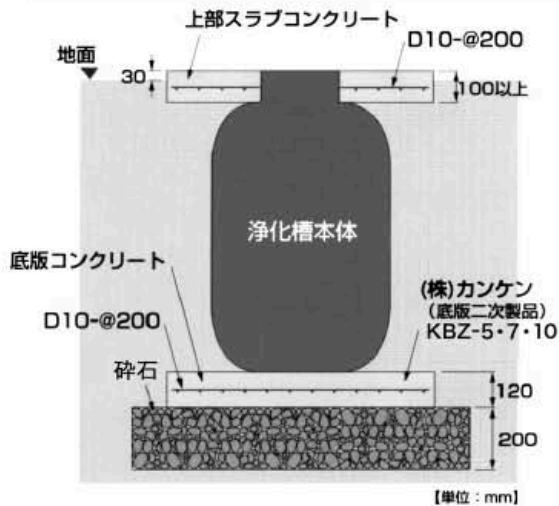


カートレール					
呼び名	寸法 (mm)			参考質量 (kg)	価格 (円)
	長さ	幅	高さ		
基本型	800	200	70	26	2,000
半切型	400	200	70	13	1,000

# 浄化槽底版コンクリート

## 合併処理浄化槽設置工事に！！

### 浄化槽底版コンクリート (二次製品) 工事仕様



設置工事が**1日**でOK

※県によって使用条件が異なります。  
 ※詳しくは担当営業までお問合せください。  
 ※補助金対象工事に使用可能かは確認ください。

※四隅はカットして掘削量を低減しました。



【2枚組み】 小型重機の安全施工を重視



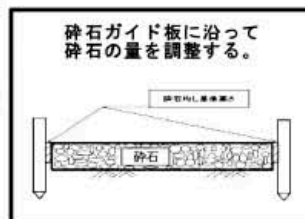
【施工は簡単】 高さ調整はガイド板で！



下ろすだけで設置完了



砕石均し状況



【湧水など現場条件が悪くても、施工は1日で！】



途中から水中ポンプ  
が2つ必要に。

