

●その他製品

KCフォーム/JSフォーム/LSフォーム… NETIS 1998年登録製品	201
スリットフォーム…………… NETIS 2005年登録製品	203
溜桝……………	204
境界杭……………	205
井筒……………	205
フェンス基礎……………	206
カートレール……………	207
浄化槽底版コンクリート……………	208

KCフォーム/JSフォーム/LSフォーム GRC製側溝用永久型枠 NETIS 1998年登録製品

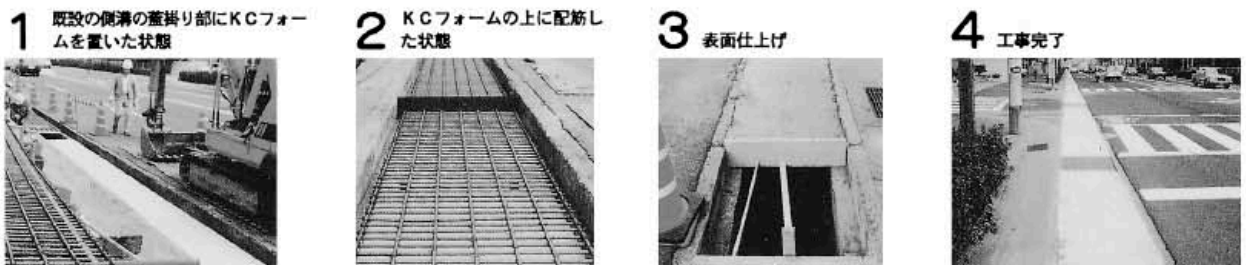
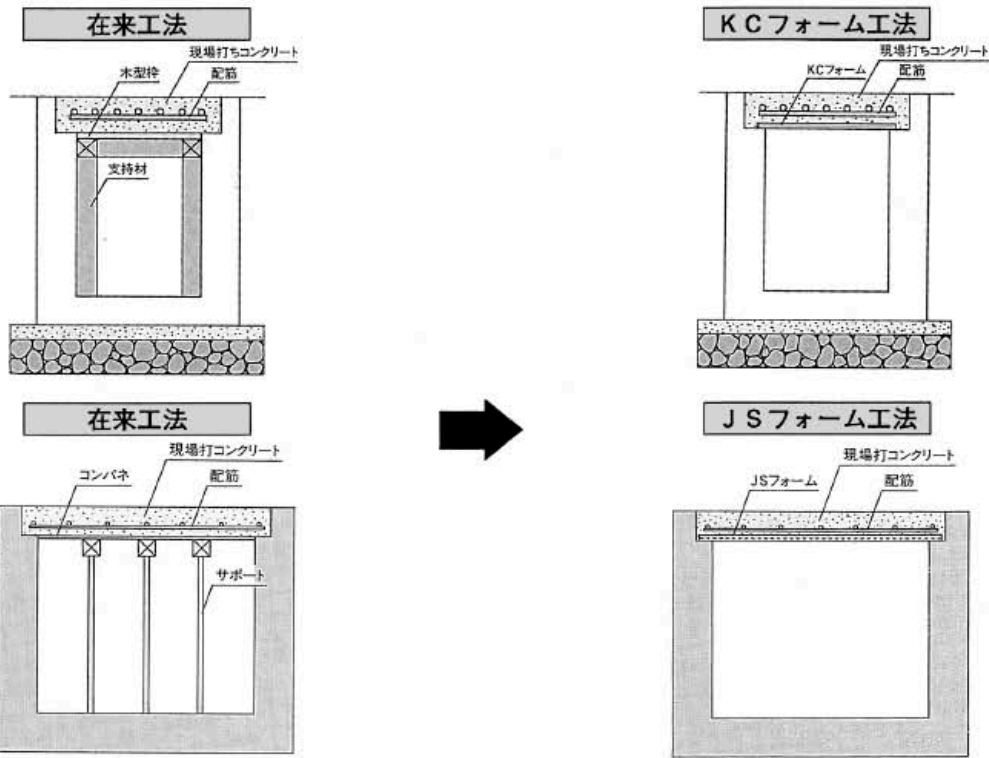
既設の道路側溝のコンクリート蓋を現場で打設する際にコンクリート捨て型枠として最適です。

- 施工が容易(支持工事不用)で、しかも通水中でも工事ができるため、他の暗きょ化工法と比較して工期が短縮されます。
- 比較的熟練を必要とせず、また様々な応用がきくため利用価値も高く、経済的です。
- 素材にGRCを使用しているため、高い曲げ強度と剛性があり、また、ダイヤモンドカッターによる現場加工も容易です。
- コンクリートとの付着がよく、コンクリート蓋の鉄筋かぶりの一部として機能し、側溝と一体化されることにより落蓋等で発生する振動音がありません。
- 従来までの使い捨てとなっていた型枠が不用になり、地球にやさしい環境製品として評価を得ています。



平成元年3月、建設大臣認定機関である(財)土木研究センターの「民間開発建設技術の技術審査・証明事業」のうち、土木系材料技術について審査証を取得しました。

土木系材料技術審査証 第6302号

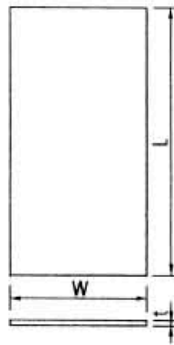


■蓋厚・側溝幅によるKCフォームの適用厚さ一覧表 (mm)

側溝幅 \ 蓋厚	250	300	350	400	450	500	550	600
100	6	6	8	8	10	10	13	13
110	6	6	8	8	10	10	13	13
120	6	6	8	8	10	10	13	13
130	6	6	8	8	10	10	13	13
140	6	8	8	10	10	13	13	13
150	6	8	8	10	10	13	13	13

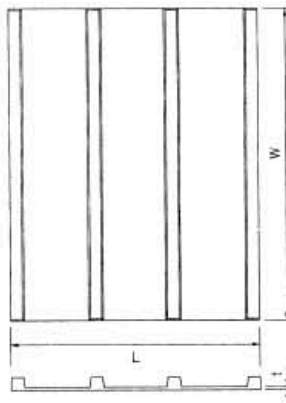
側溝幅 \ 蓋厚	250	300	350	400	450	500	550	600
160	6	8	8	10	10	13	13	JSフォームで対応
170	8	8	8	10	10	13	13	JSフォームで対応
180	8	8	8	10	13	13	13	JSフォームで対応
190	8	8	10	10	13	13	13	JSフォームで対応
200	8	8	10	10	13	13	13	JSフォームで対応

■ KCフォームの標準板厚



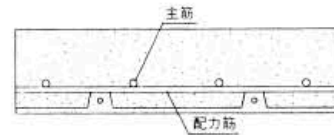
KCフォーム				
呼び名	寸法 (mm) W×t×L	参考質量 (kg)	価格 (円)	備考
溝幅 250用	340×6×1,000	4.4	2,200	
溝幅 300用	390×6×1,000	5.0	2,400	
溝幅 350用	440×8×1,000	7.6	3,700	
溝幅 400用	490×8×1,000	8.4	3,900	
溝幅 450用	540×10×1,000	11.6	5,300	
溝幅 500用	590×10×1,000	12.6	5,900	
溝幅 550用	640×13×1,000	17.8	7,800	
溝幅 600用	690×13×1,000	19.2	8,600	

鉄筋入りリブ構造部分



製品タイプ	リブ断面形状(mm)
A型 溝幅 700 ～溝幅1000	
B型 溝幅1100 ～溝幅1200	
C型 溝幅1300 ～溝幅1500	

主筋の所定のかぶり厚さが確保されれば下図の様に配筋作業時のスペーサーを省略できます。



JSフォーム					
呼び名	寸法(mm) W×t×L	参考質量 (kg)	価格 (円)	製品タイプ	備考
溝幅 700用	850×37/10×1,000	26.4	15,900	A	
溝幅 800用	950×37/10×1,000	29.5	18,000		
溝幅 900用	1,050×37/10×1,000	32.6	19,800		
溝幅1000用	1,150×37/10×1,000	35.7	21,600		
溝幅1100用	1,250×42/10×1,000	47.5	28,800	B	
溝幅1200用	1,350×42/10×1,000	51.3	31,100		
溝幅1300用	1,450×47/10×1,000	59.5	36,000	C	
溝幅1400用	1,550×47/10×1,000	63.6	38,500		
溝幅1500用	1,650×47/10×1,000	67.7	41,000		

※スリット用 (穴加工品) は、500円アップとなります。

LSフォーム				
呼び名	寸法(mm) W×L×t	参考質量 (kg)	価格 (円)	備考
1,400用	1,600×500×70	41	20,500	
1,500用	1,700×500×70	43	21,400	
1,600用	1,800×500×70	46	22,900	
1,700用	1,900×500×70	49	25,200	
1,800用	2,000×500×70	51	26,100	
1,900用	2,100×500×70	54	27,700	
2,000用	2,200×500×70	56	32,000	
2,100用	2,300×500×70	59	33,700	
2,200用	2,400×500×70	61	35,000	
2,300用	2,500×500×70	64	36,500	
2,400用	2,600×500×70	66	37,700	
2,500用	2,700×500×70	69	39,400	

スリットフォーム

GRC製埋設集水型枠

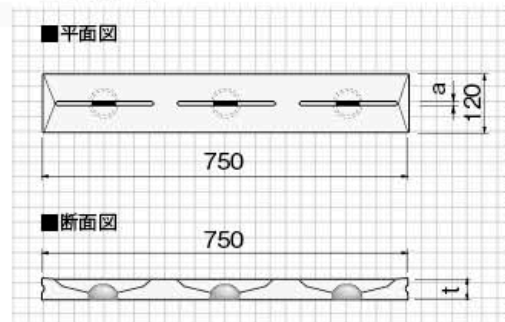
NETIS 2005年登録製品

KCフォーム/J Sフォームによる暗渠化工事で使用する集水部材です。

■特長

1. 雨水の集まりやすい表面V型へこみ形状とスリット中央部の落口半球体空間が、より排水機能を高めています。
2. スリット幅は細目(8mm)、並目(15mm)、太目(2mm)の3種類があります。
3. スリット部は、棒状のものでメンテナンスがしやすい形状となっています。
4. 現場打ちコンクリートと同じコンクリート素材なので、一体化が図れ、表面質感も周辺にフィットします。
5. 同類用途の鋼製品と比較しても経済的で、長期耐久性にも優れています。

■形状図



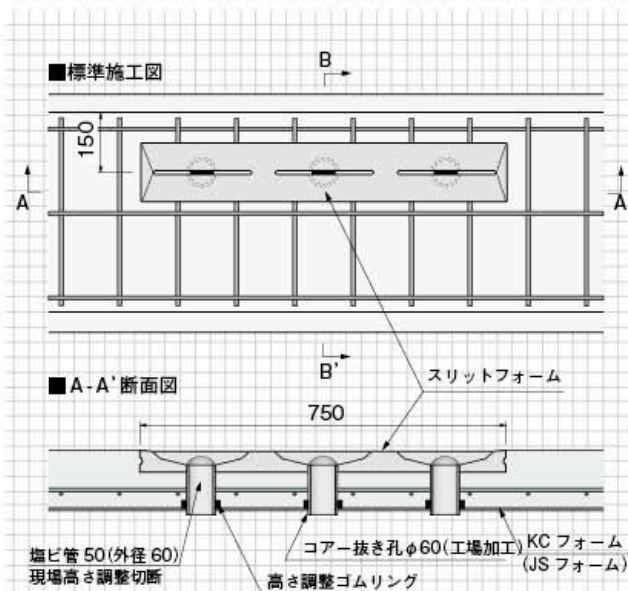
■施工写真



■規格諸元

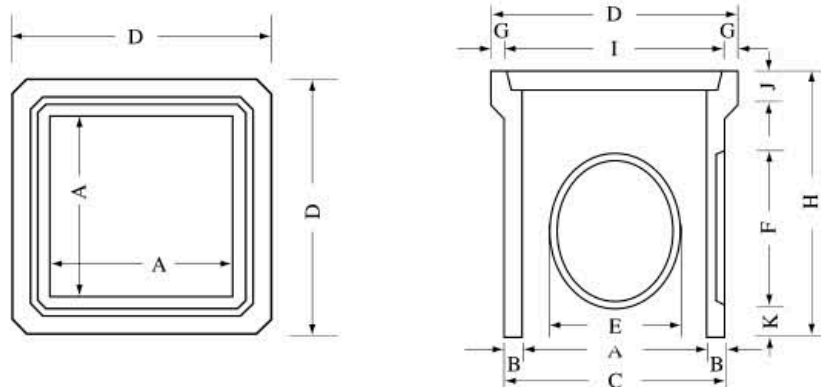
スリットフォーム					
呼び名	寸法(mm)		参考質量(kg)	価格(円)	備考
	a	t			
細目タイプ	8	43	7	4,400	ゴムリング込
並目タイプ	15	48	8	4,400	ゴムリング込
太目タイプ	20	46	8	4,400	ゴムリング込
ゴムリング	φ43		-	160	単品出荷の場合
KCグレーチング	φ140		-	4,600	

■概略図



写真左から：細目タイプ、並目タイプ、太目タイプ

溜桝

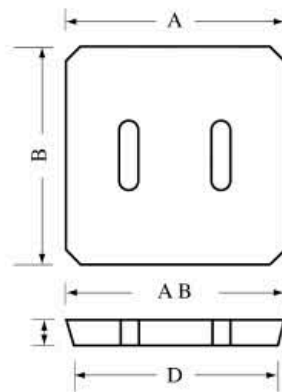


呼び名	寸法 (mm)											参考質量 (kg)	価格(フタ付) (円)
	A	B	C	D	E	F	G	H	I	J	K		
240	240	25	290	340	180	210	30	365	280	40	60	26	3,950
300	300	30	360	410	210	240	35	420	340	50	70	44	4,860
350	350	35	420	480	290	330	35	500	410	60	60	69	8,200
400	400	40	480	550	350	390	40	580	470	70	60	107	12,150
450	450	45	540	620	370	430	40	680	540	100	70	160	14,570
500	500	50	600	700	390	450	45	770	610	130	80	239	28,400
600	600	55	710	830	440	450	50	860	730	110	100	341	33,560
800	800	50	900	970	400	400	60	960	850	110	390	517	61,280
1000	1,000	70	1,140	1,260	400	400	80	1,200	1,080	110	450	1,250	119,570

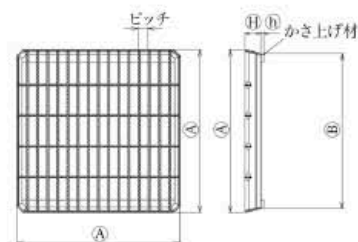
※本体のみ必要な場合は、上記の90%の価格となります。

呼び名	寸法 (mm)				参考質量 (kg)	価格(フタのみ) (円)
	A	B	C	D		
240	270	270	30	260	5	760
300	340	340	35	327	8	1,180
350	400	400	40	380	13	1,670
400	460	460	45	440	22	2,760
450	530	530	60	510	35	5,120
500	600	600	70	580	52	6,710
600	720	720	70	690	76	10,130

※600mmは2枚蓋

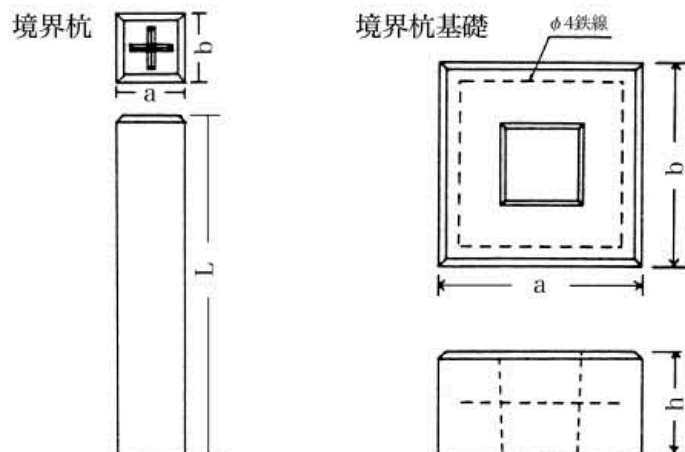


ます穴寸法 (mm)	適用荷重	形式番号	グレーチング本体						参考質量 (kg)	価格 (円/枚)
			寸法 (mm)							
			A/B×H	h	全高	部材厚	ピッチ			
200	T-14	WT-X 14-20	230 [□] /220 [□] ×25		25	7	33	1.7	2,700	
240	T-14	WT-X 14-24	270 [□] /260 [□] ×32		32	7	33	2.8	3,700	
300	T-2	WTP-X 2-30	335 [□] /325 [□] ×25	6	31	7	33	4.0	4,700	
350	T-6	WT-X 6-35	400 [□] /380 [□] ×38		38	7	33	6.4	7,400	
400	T-6	WT-X 6-40	460 [□] /435 [□] ×44		44	7	33	9.6	11,000	
450	T-14	WTP-X 14-45	530 [□] /505 [□] ×50	9	59	7	33	17.3	19,600	
	T-2	WTP-X 2-45	530 [□] /505 [□] ×32	25	57	7	33	11.9	13,400	
500	T-14	WTP-X 14-50	600 [□] /570 [□] ×50	15	65	7	33	21.6	24,600	
	T-2	WTP-X 2-50	600 [□] /570 [□] ×38	25	63	7	33	16.5	19,000	
600	T-14	WTP-X 14-60	720 [□] /690 [□] ×50	25	75	9	38	34.2	38,000	
	T-2	WTP-X 2-60	720 [□] /690 [□] ×38	35	73	7	33	23.5	27,000	



※細目タイプについては、営業担当者にお問合せください。

境界杭



境界杭									
呼び名	種別	寸法 (mm)			参考質量 (kg)	価格 (円)	備考		
		a	b	L・h					
境界杭 無名 名入	100 ² × 600	100	100	600	14	1,650			
	100 ² × 600	100	100	600	14	1,860			
	〃 × 1,000	〃	〃	1000	23				
	120 ² × 600	120	120	600	20	2,410			
	〃 × 900	〃	〃	900	30	3,370			
(砂防用)	150 ² × 1,200	150	150	1200	63	7,240			砂防指定地
境界杭基礎	300 ² × 150	300	300	150	24	1,860			香川県指定品 120 ² 杭に使用 100 ² 杭に使用
	〃 × 100	〃	〃	100	17	1,360			

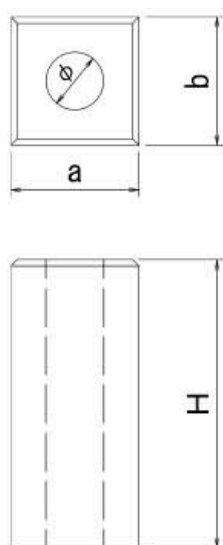
井筒

井筒 (井戸側) ※仕入商品									
呼び名	種別	寸法 (mm)			参考質量 (kg)	価格 (円)	備考		
		内径	高さ	厚					
井筒	570	570	540	25	65	7,820			
	660	660	580	30	80	8,620			
	720	720	580	30	90	9,200			
	900	900	650	60	285	18,400	※		
	1200	1200	800	75	570	39,100	※		
	1500	1500	600	85	600	41,400			
井筒蓋	570	外径 630		40	40	5,290			
	660	720		40	48	5,750			2枚蓋: 6,330円
	720	780		40	56	6,210			2枚蓋: 6,830円 ※
	900	1050		75	120	11,960			2枚蓋: 13,160円 ※
	1200	1390		75	315	31,050			
	1500	1685		80	420	33,350			

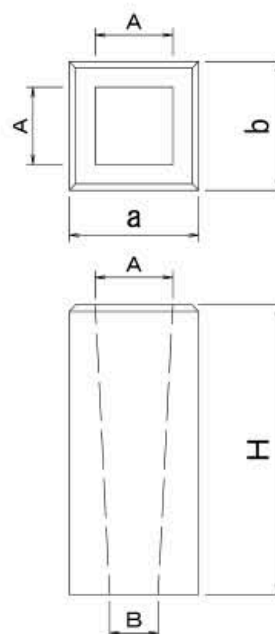
※別規格もあります。

フェンス基礎

(丸穴)



(角穴)

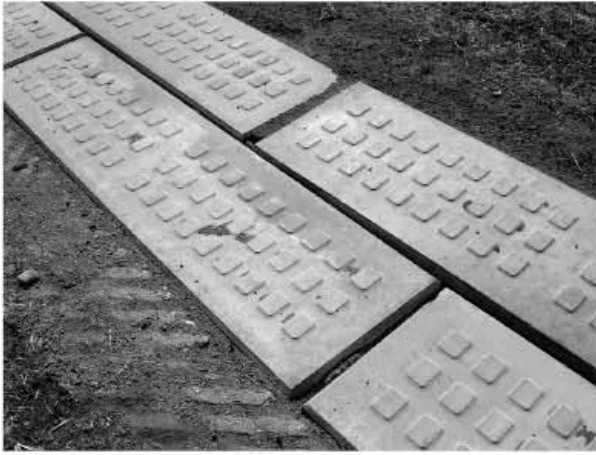


フェンス基礎							
呼び名	寸法 (mm)		フェンス穴寸法 (mm)			参考質量 (kg)	価格 (円)
	a・b	H	φ	A	B		
フェンス基礎 (丸穴)	180	450	75	-	-	25	2,010
		450				32	2,520
	200	500	90			36	3,320
		600				43	3,700
フェンス基礎 (角穴)	180	450	-	100	70	27	2,010
		450		120	75	31	2,520
	200	500			70	37	3,320
		600		70	41	3,700	
	250	250		150	125	26	2,380
		300			120	31	2,850
		450			100	47	4,430
		500			100	52	4,800
		600			100	62	5,740
		600			100	62	5,740
	300	200		180	150	28	3,520
		250			143	35	4,250
		300			135	44	4,460
		400			125	63	5,160
		450			120	70	5,460
		500			110	76	6,200
		600			110	93	7,770
		600			110	93	7,770
	350	500		200	130	120	10,940
		600			130	126	11,630
400	600	200	130	173	14,270		

※上記規格外についてはご相談ください。

カートレール

ゴルフ場カート道の損傷部や農道、私道などのぬかるみの解消に最適です。
軽くて大きさも手頃なため、人力施工に適しています。

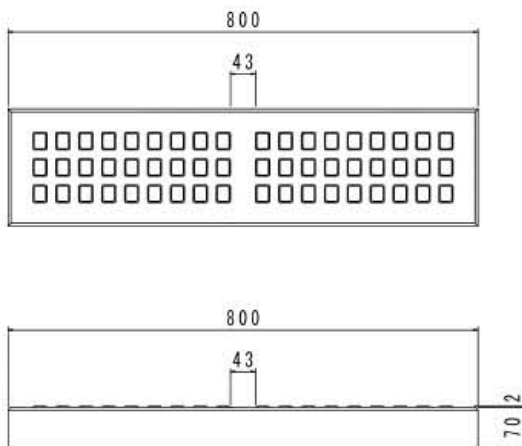


■特長

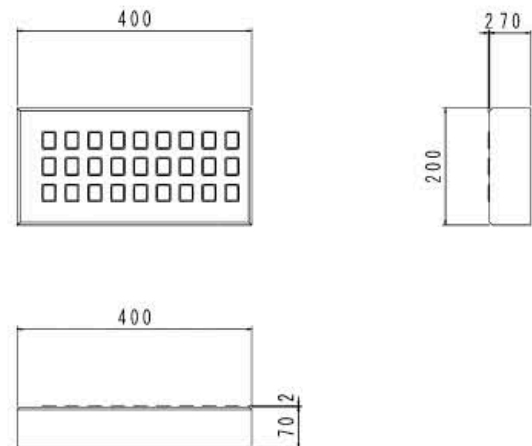
- ・アート模様のため、滑り止め効果が期待できます。また、景観面にも優れています。
- ・重量が軽くサイズも手頃なため、人力施工に適しています。
- ・施工に際して、特別な施工機械や特殊な技能は必要ありません。
- ・現場打ちに比べて手間も時間も短縮できます。
- ・農道や私道などのぬかるみの解消に最適です。

■形状図

基本型



半切型

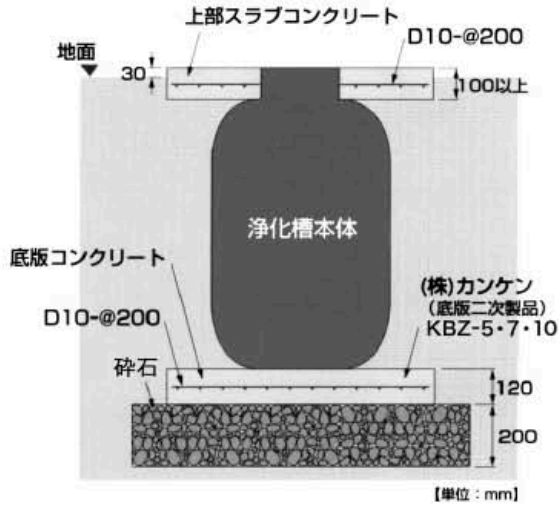


カートレール					
呼び名	寸法 (mm)			参考質量 (kg)	価格 (円)
	長さ	幅	高さ		
基本型	800	200	70	26	1,700
半切型	400	200	70	13	850

浄化槽底版コンクリート

合併処理浄化槽設置工事に！！

浄化槽底版コンクリート（二次製品）工事仕様



設置工事が**1日**でOK

※県によって使用条件が異なります。
 ※詳しくは担当営業までお問合せください。
 ※補助金対象工事に使用可能かは確認ください。

※四隅はカットして掘削量を低減しました。



【2枚組み】 小型重機の安全施工を重視



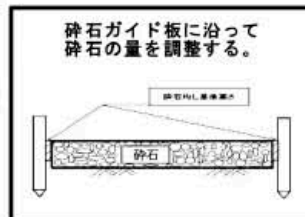
【施工は簡単】 高さ調整はガイド板で！



下ろすだけで設置完了



砕石均し状況



【湧水など現場条件が悪くても、施工は1日で！】



途中から水中ポンプ
 が2つ必要に。